

Электронные импульсные зажигающие устройства для HI ламп до 3500 Вт

Стандартное исполнение

Для металлогалогенных ламп (HI)

Фазировка напряжения зажигания:

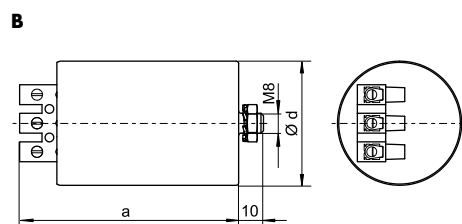
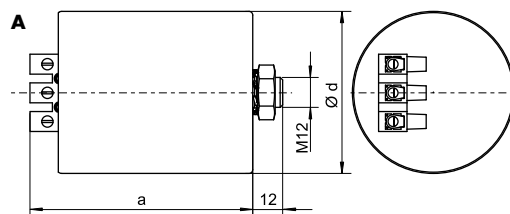
60-90 °el и 240-270 °el

Макс. допустимая температура корпуса: 105 °C

Винтовые контактные зажимы: 0,75-2,5 мм²

Крепление: шток с резьбой и установленными шайбой и гайкой

Для светильников класса защиты I и II



Тип	№ заказа	Напряжен. AC 50-60 Гц В	Макс. ток лампы А	Потери мощн. Вт	Собств. нагрев К	Напряжен. зажигания кВ	Емкость нагрузки пФ	Время отключения сек./Гц	Рисунок	Корпус				Вес г	
										d (∅) мм	a мм	b мм	c мм		
Алюминиевый корпус (Al)															
Z 2000 S	140432	220-240	20	< 6	< 30	4-5	20-100	-	A	65	96	-	-	640	
Z 2000 S/400 V	140497	380-415	12,7	< 5	< 32	4-5	20-2000	-	B	50	88	-	-	340	
Z 3500 S/400 V	140499	380-415	20	< 7	< 35	4-5	20-100	-	A	65	96	-	-	650	