

QUICKTRONIC® QTP5

1) 2) 3) 4) 5) 6)

lamp	U_n [V]	I_n [A]	f_n [Hz]	λ	t_n [°C]
220...240V	220...240	0.08	0, 50...60	0.90C	-20...50
1xHE14W		0.11		0.95	
1xHE21W		0.14		0.96	
1xHE28W		0.17		0.97	
1xHE35W		0.14		0.95	
1xDL28W					

QUICKTRONIC® PROFESSIONAL QTP5 1x14-35

OSRAM GmbH
Berliner Allee 65
85155 Augsburg
Germany
www.osram.com

A2 BAT

Range of application: AC/DC 180V to 264V
Suitable for DC operation Range of battery voltage: 176V to 276V
Can be used for luminaires protection class I II
Class II luminaires: no need to connect protective earth
Connect PE to case or PIN 2
Starting time < 1 sec. $t_s = 75^\circ\text{C}$
IDC-connect s: 0,5° f: 0,75°
Made in Bulgaria

U-OUT=330V

leads max. 2m

leads max. 1m

OSRAM

EL

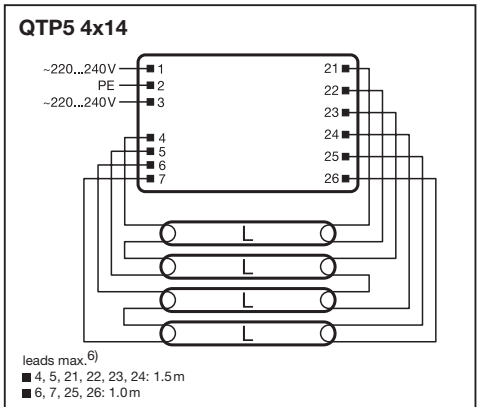
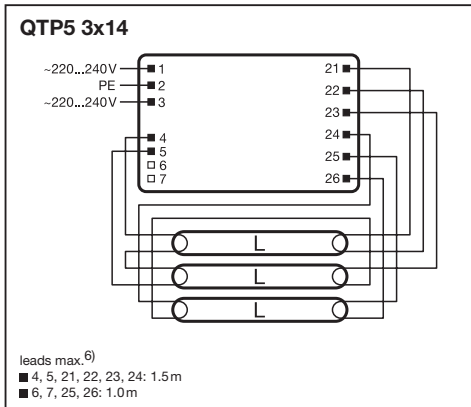
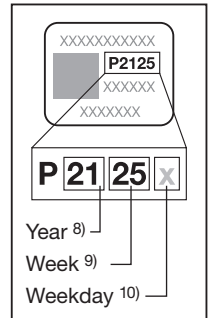
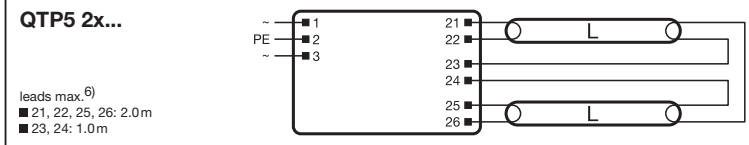
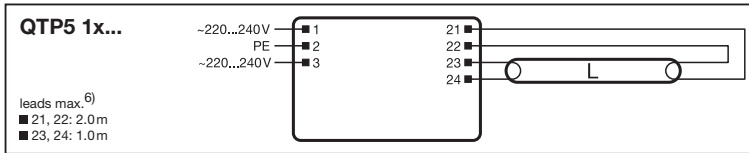
EMC

CE UK CA

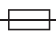
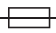
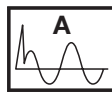
9-9mm

Preparation: wire preparation push in s: 0,5-1,0° f: 0,75°

picture only for reference, valid print on product 7)



OSRAM

	QTP5 1x14-35	QTP5 1x49	QTP5 1x80	QTP5 2x14-35	QTP5 2x49	QTP5 3x14	QTP5 4x14
10A (B/C) 	17 x	17 x	12 x	12 x	8 x	12 x	12 x
16A (B/C) 	28 x	28 x	19 x	19 x	13 x	19 x	19 x
	≤24 A	≤24 A	≤40 A	≤24 A	≤53 A	≤40 A	≤40 A
T_H	230 μs	230 μs	200 μs	200 μs	190 μs	200 μs	200 μs

Ⓔ 1) lamp. 2) Wire Preparation. Push in. 3) Range of application: AC/DC. Suitable for DC operation. Range of battery voltage. Can be used for luminaires protection class I + II. Class II luminaires: no need to connect protective earth. Connect PE to case or PIN. Starting time. 4) t_c point. 5) Made in Bulgaria (or China) 6) Max. permitted cable length between ECG and lamp; leads max. 7) picture only for reference, valid print on product. 8) Year. 9) Week. 10) Weekday

Ⓕ 1) Lampe. 2) Kabelvorbereitung. Einstecken. 3) Anwendungsbereich: AC/DC. Für DC-Betrieb geeignet. Batteriespannungsbereich. Verwendbar für Leuchten der Schutzklasse I + II. Klasse-II-Leuchten: Schutzleiter-Anschluss nicht erforderlich. Schutzleiter an Gehäuse oder PIN anschließen. Startzeit. 4) t_c-Punkt. 5) Hergestellt in Bulgarien (oder China) 6) Max. Leitungslänge zwischen EVG und Lampe; Leitungslänge max. 7) Foto dient nur als Referenz, gültiger Aufdruck auf dem Produkt. 8) Jahr. 9) Woche. 10) Wochentag

Ⓖ 1) Лампа. 2) Подготовка провода. вставка нажатием. 3) Область применения: переменный/ постоянный ток. Можно использовать для работы на постоянном токе. Диапазон напряжения аккумуляторной батареи. Можно использовать для светильников класса защиты I + II. Светильники класса II: защитное заземление не требуется. Выполните защитное заземление на корпусе или штыре. Время запуска. 4) датчик контроля теплового режима. 5) Сделано в Болгарии (или Китае) 6) Макс. длина кабеля между прибором и лампой. 7) изображение используется только в качестве примера, действительная печать на продукте. 8) год. 9) неделя. 10) день недели

Ⓖ 1) Шам. 2) Сымды дайындау. Итеру. 3) Қолдану аясы: АТ/ТТ. ТТ жұмысы үшін жарамды. Батарея кернеуінің ауқымы. I + II қорғаныс класындағы шырақтар үшін пайдаланылуы мүмкін. II класты шырақтар: қорғаныстық жерге тұйықтау қосу қажет емес. РЕ өткізгішін қорапқа немесе PIN құрылғысына қосыңыз. Іске қосылу уақыты. 4) ТБ нүктесі. 5) Болгарияда (немесе Қытайда) жасалған. 6) Құрылғы мен шам арасындағы кабельдің максималды ұзындығы. 7) Сурет тек мысал ретінде берілген, жарамды басылым өнімде. 8) Жыл. 9) Апта. 10) Жұмыс күндері

Ⓖ Εισαγωγή: OSRAM SALES ΥΠ. ΕΜΜΑΔΟΣ, Ερμού 56 105 63 Αθήνα, Τηλ. Κεντρο: +30 2130994036, e-mail: greece@osram.com

Ⓖ Ⓔ Производитель/Дайындаушы: OSRAM GmbH, Марсель-Бройер-штрассе 6, 80807 Мюнхен, Германия. Импортёр/Импортертаушы: ООО «ОСРАМ»/«ОСРАМ» ЖШС, 115230, Россия/Ресей, г. Москва/Мәскеу қ., Варшавское ш., д./үйі 47, корпус 4, тел.: +7 499 649 7070

Ⓔ Forgalmazó: OSRAM a.s. Magyarországi Fióktelepe, 1119 Budapest, Fehérvári út 84/A

Ⓔ OSRAM Sp. z o.o., Aleje Jerozolimskie 94, 00-807 Warszawa

Ⓔ Osram Teknolojileri Ticaret A.Ş., Büyükdere Cad. Esentepe Mah. Bahar Sok. No: 13/4, River Plaza Kat:4 Şişli-İstanbul, Phone: +90 212 703 43 00

Ⓔ Uvoznik: OSRAM EOOD, Koshovete area, sec. 225, № 879, 4199 Trud, Municipality Maritsa, Plovdiv District, Bulgaria, tel.: +359 32 348 110

Ⓔ OSRAM EOOD, Koshovete area, sec. 225, № 879, 4199 Trud, Municipality Maritsa, Plovdiv District, Bulgaria, tel.: +359 32 348 110

Ⓔ Производитель: OSRAM GmbH, Марсел-Бройер-штрассе 6, 80807 Мюнхен, Германия. Доставчик: ОСРАМ ЕООД, Местност Кошовете, кв. 225, № 879, 4199 Труд, Община Марица, Област Пловдив, България, тел.: +359 32 348 110

www.osram.ru/EAC



C10238698
G15103716
28.10.21



OSRAM GmbH
Berliner Allee 65
86153 Augsburg
Germany
www.osram.com